



Das Ereignis der GPS-Branche:

Sie wollen Ihr Angebot ohne Streuverluste präsentieren? Ein Forum für persönliche Kontakte mit aktiven GPS-Anwendern und GPS-Interessierten für sich besetzen? Ihre Produkte outdoor-, sport- und technikaffinen, reiselustigen Kunden präsentieren und verkaufen?

Dann heißen wir Sie beim GPS Festival 2010 willkommen!

Zum zweiten Mal treffen sich auf dem Gelände des Welterbes Zollverein, mehrere tausend GPS-, Sport- und Outdoor-Enthusiasten. Offroad-Fans und Motorradfahrer sind genauso vertreten wie Geocacher und Gamer.

GPS-Festival 2010 – was ist das?

Das Garmin GPS Festival ist das große Treffen aller, die sich über die verschiedenen Einsatzbereiche, Anwendungen und Produkte von GPS informieren möchten. Bei der ersten Auflage im September 2009 konnten wir 15.000 Besucher begrüßen!

Ob beim Fahrradfahren, Wandern oder Bergsteigen, beim Auto- oder Motorradfahren, beim Stadtbummel oder Geocaching, GPS kommt immer häufiger zum Einsatz.

Das Festival bietet eine Plattform, auf der sämtliche Aspekte und Themen der satellitengestützten Navigation behandelt werden:

- *GPS-Village*

Hier gibt es alle Informationen rund um das Thema GPS. In- und Outdoor zeigen Hersteller von GPS-Geräten, Zubehör sowie von Outdoor- und Sportprodukten Ihre aktuellen Highlights.

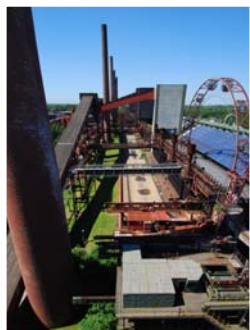
- *Adventure Race*

Das sportliche Highlight des Festivals. In verschiedenen sportlichen Disziplinen, ausgerüstet mit GPS-Geräten kämpfen 4er-Teams um den Titel. Spektakuläre Etappen erwarten die Teilnehmer, die viel Mut und Ausdauer mitbringen sollten.

Die GPS-Technologie wird sich in den kommenden Jahren weiter stark entwickeln und immer neue Anwendungen bieten.

Das **Garmin GPS Festival** gibt allen Fans & Interessenten das passende Umfeld, wenn es wieder heißt: „**GPS in allen Lebenslagen!**“

Seien **Sie** als Partner und Aussteller dabei und gestalten Sie dieses neue Marktsegment aktiv mit!



Garmin GPS Festival 2010 in Zahlen

Aussteller	50
Event-Fläche	10.000 m ²
Besucher	15 - 20.000
Workshopteilnehmer	1.500



Top-Standort

Das unmittelbare Einzugsgebiet des Festivals zählt weit über 10Mio Menschen. Das Ruhrgebiet ist 2010 Kulturhauptstadt Europas und das Welterbe Zollverein, als Zentrum von RUHR.2010 bietet ein hervorragendes und spannendes Umfeld für die Veranstaltung.

Die Themenwelten

Zeigen Sie Ihre Angebote, Ideen und Services auf dieser Leitmesse rund um GPS und Outdoor. Besetzen Sie Zukunftsthemen für sich und sichern Sie sich Ihre Märkte von morgen.

- Outdoor & Sports:
 - Bergsport, Wandern/Trekking
 - Radtouren, MTB, Fitness
- Auto & Motorrad:
 - Straßen- & Offroadnavigation
 - GPS-Accessoires, Kartographie
- Reise & Tourismus:
 - Fernreisen, Tourenplanung
 - Tourismusregionen/-portale
- Location Based Services & Games:
 - GPS-Games, Social Networks
 - Geocaching, Geotagging

Planen Sie schon jetzt – zu diesen guten Konditionen

Beteiligungspreise:

Außenstand	60,- €/m ²
Messehalle	
Standfläche pauschal 9 m ²	750,- €
zusätzl. Standfläche pro m ²	75,- €
Stromanschluss pauschal	50,- €

All-Inklusive-Standangebot:

Machen Sie sich die Messeplanung noch leichter und buchen Sie den All-Inklusive-Stand zum Pauschalpreis einschließlich Standfläche, Einrichtung, Stromanschluss, Standauf- und -abbau

Außenpavillon 3x3 m	795,- €
Außenpavillon 3x6 m	1.100,- €
Messestand Zick/Zack 3 m	450,- €
Messestand indoor Start A/m ²	119,- €
Messestand indoor Column/m ²	139,- €

(Alle Preise zzgl. gesetzliche MwSt.)

Garmin GPS Festival 2010 in Kürze

Termin:

12.06. bis 13.06.2010

Öffnungszeiten:

Sa., 12.06.10 von 09:00 bis 18:00 Uhr
So., 13.06.10 von 10:00 bis 17:00 Uhr

Ort:

Welterbe Zollverein, Essen

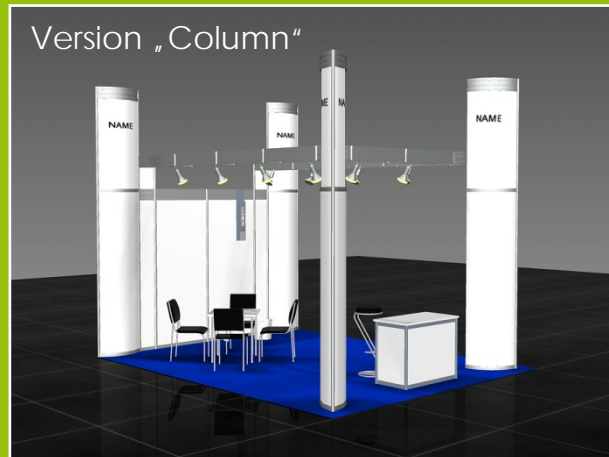
Web:

www.gps-festival.de

Ansprechpartner:

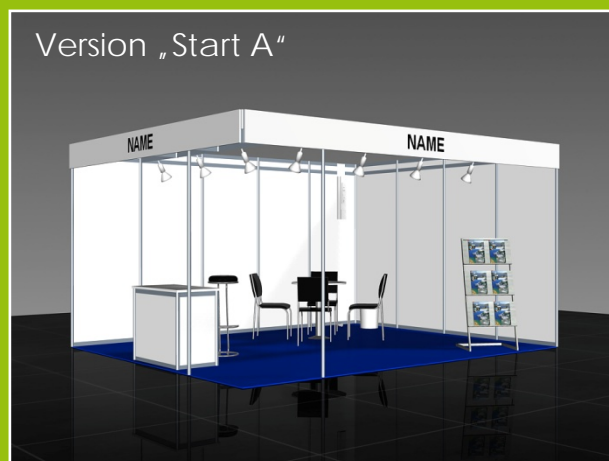
Axel Clemens, Projektleiter
Telefon: +49 (0)89 125 16 140
+49 (0)179 35 15 725
Mail: ac@sportfaktor.de

Standangebote (Beispielkonfigurationen):



- Aluminiumkonstruktion, Wandfüllungen aus kunststoffbeschichteten weißen Wänden, 2,50 m hoch
- gangseitige Wandelemente 4 m hoch
- Teppichboden (Farbe nach Wahl)
- 1 Strahler je 3 m²
- Infotheke inkl. Barhocker
- Sitzgruppe bestehend aus 4 Polsterstühlen und 1 Tisch ca. 70 x 70 cm
- 1 Papierkorb
- 15 Buchstaben pro Blende (gangseitig)

€ 2.780,- bei 20 m²



- Aluminiumsystem, kunststoffbeschichtete weiße Wände, 2,50 m hoch, umlaufende Blende
- Teppichboden (Farbe nach Wahl)
- 1 Strahler je 3 m²
- Prospektständer
- Sitzgruppe bestehend aus 4 Polsterstühlen und 1 Tisch ca. 70 x 70 cm
- 1 Papierkorb
- 15 Buchstaben pro Blende

€ 1.428,- bei 12 m²



- Aluminiumkonstruktion, Wandfüllungen aus Kunststoffbeschichteten weißen Wänden, 2,50 m hoch
- Teppichboden (Farbe nach Wahl)
- 3 Strahler
- Infotheke offen inkl. Barhocker

€ 450,- bei 3 m²